



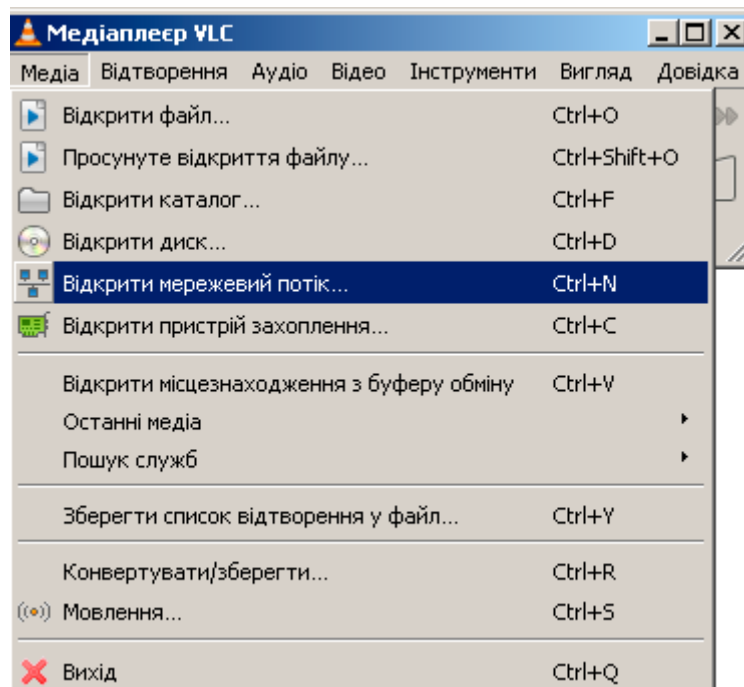
Beeline™

живи на яскравій стороні

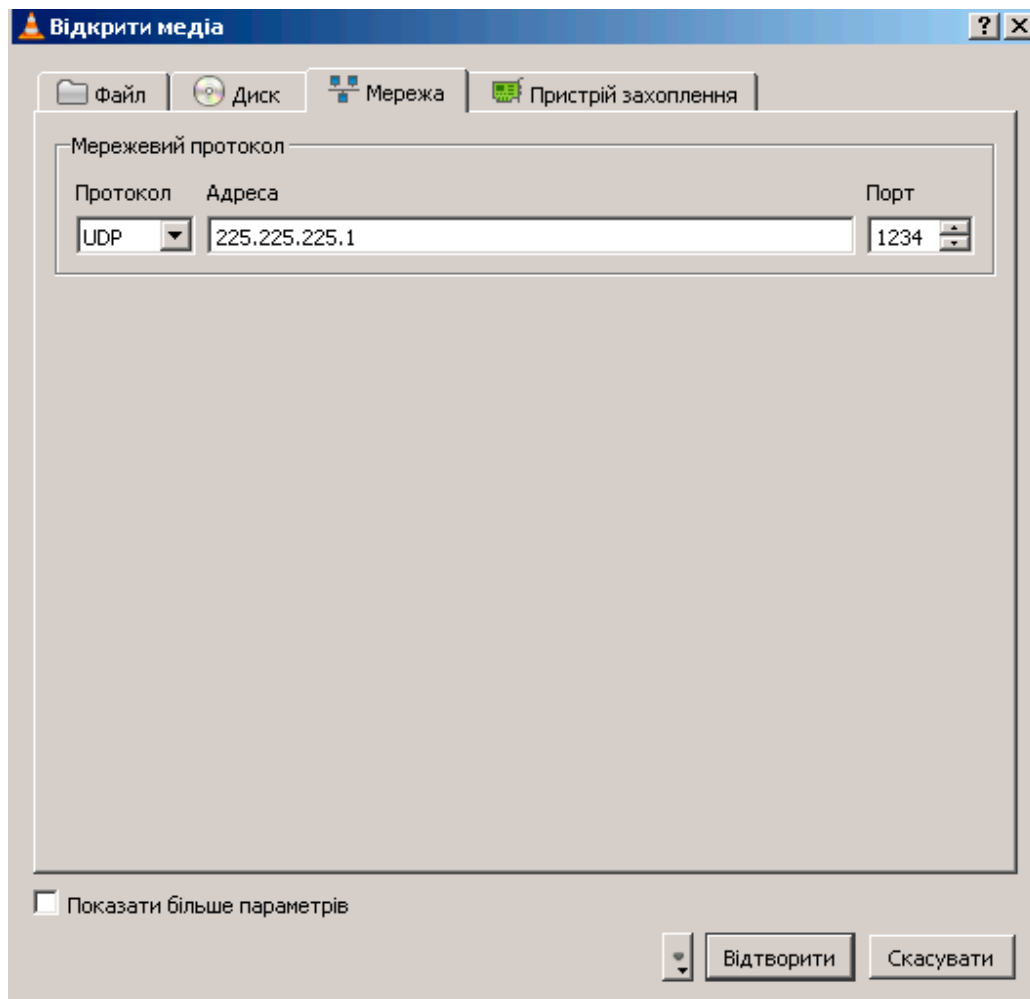


Налаштування VLC-плеєра для IPTV

1. VLC-плеєр можна скачати на офіційному сайті <http://www.videolan.org/>
2. Запустіть **VLC-плеєр**.
Відкрийте пункт «**Медіа**» -> «**Відкрити мережевий потік**»



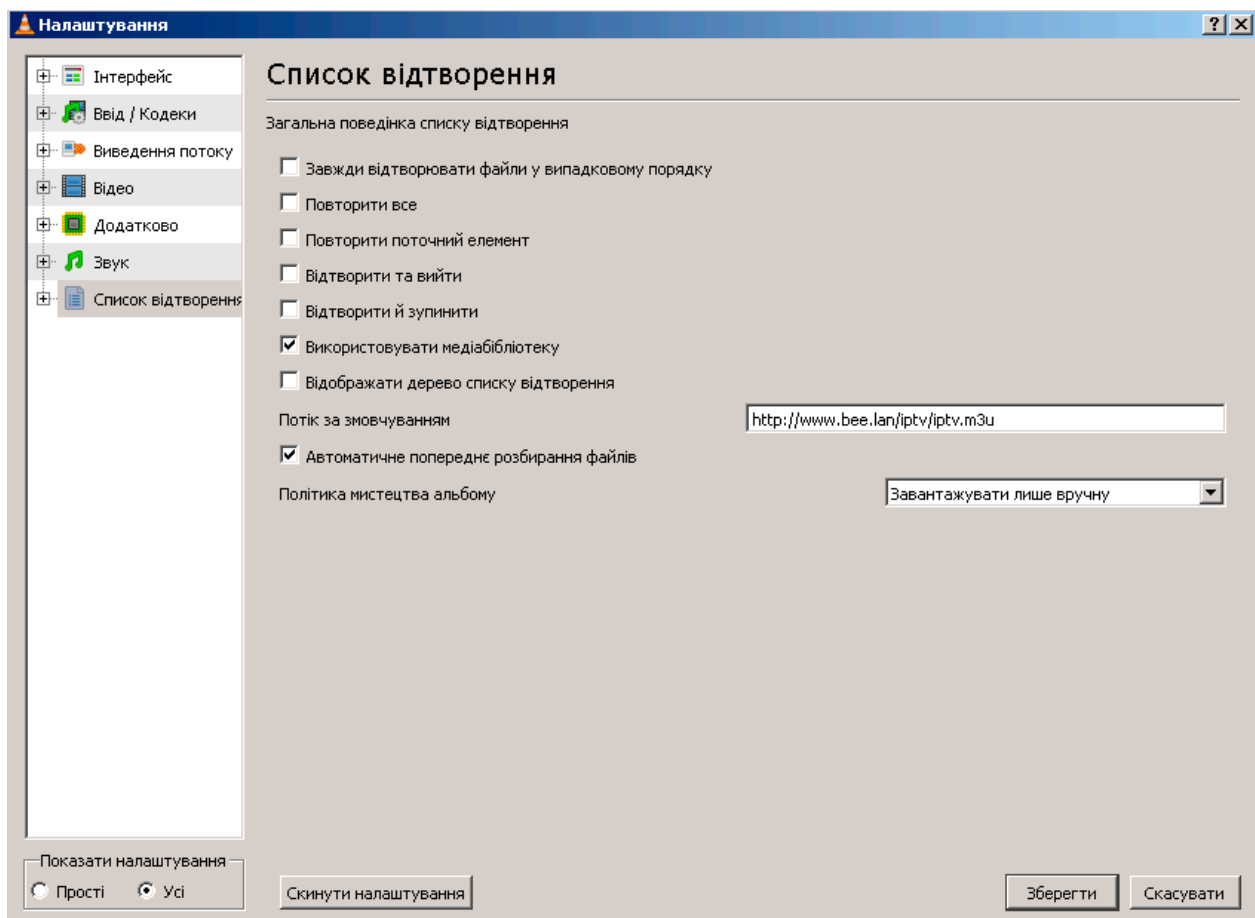
3. 1. У вікні, що відкрилося, виберіть:
- Протокол – **UDP**;
 - Адреса – **IP-адреса** бажаного телеканалу;
 - Порт – **1234**



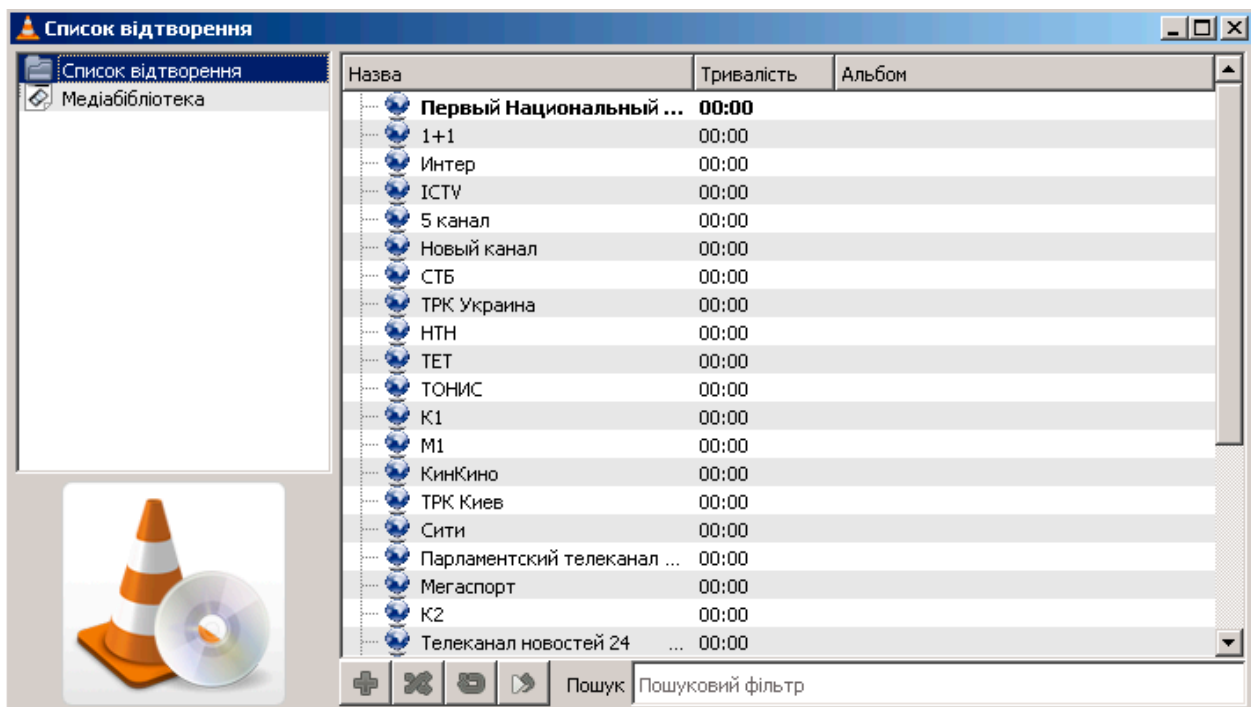
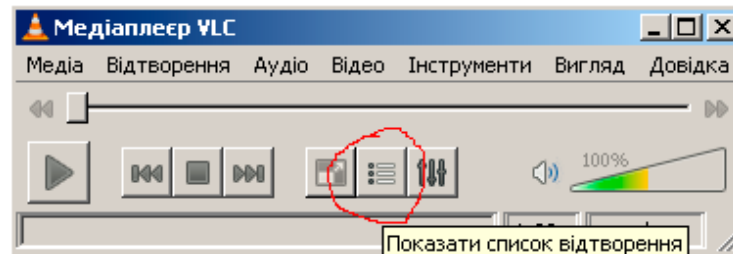
4. Після натиснення кнопки «Відтворити» відкриється нове вікно з відео.



- Щоб налаштувати «Список відтворення» з усіма доступними каналами, запустіть VLC-player і виберіть по порядку наступні пункти:
 - вкладка «Інструменти» -> «Налаштування» -> «Показати налаштування» «Усі»-> «Список відтворення».
- У графі «Потік за замовчуванням» надрукуйте <http://www.bee.lan/iptv/iptv.m3u> і натисніть кнопку «Зберегти».



7. У загальному меню VLC-player натисніть кнопку «Показати список відтворення» і в новому вікні відкриється список доступних каналів.



8. Щоб дивитися **IP TV** одночасно з піднятим **VPN-з'єднанням** для користування Інтернетом, необхідно зайти в «Інструменти» -> «Налаштування» -> «Показати налаштування» «Усі» -> «Виведення потоку» -> «Доступ виводу».



9. У полі «Інтерфейс виводу IPv4 групових пакетів» впишіть IP-адресу, яку отримав Ваш ПК (виду **10.x.x.x**). У разі підключення через **SONO роутер** у це поле потрібно ввести IP-адресу, видану роутером Вашому ПК (наприклад, **192.168.1.2**). Натисніть кнопку «Зберегти».

